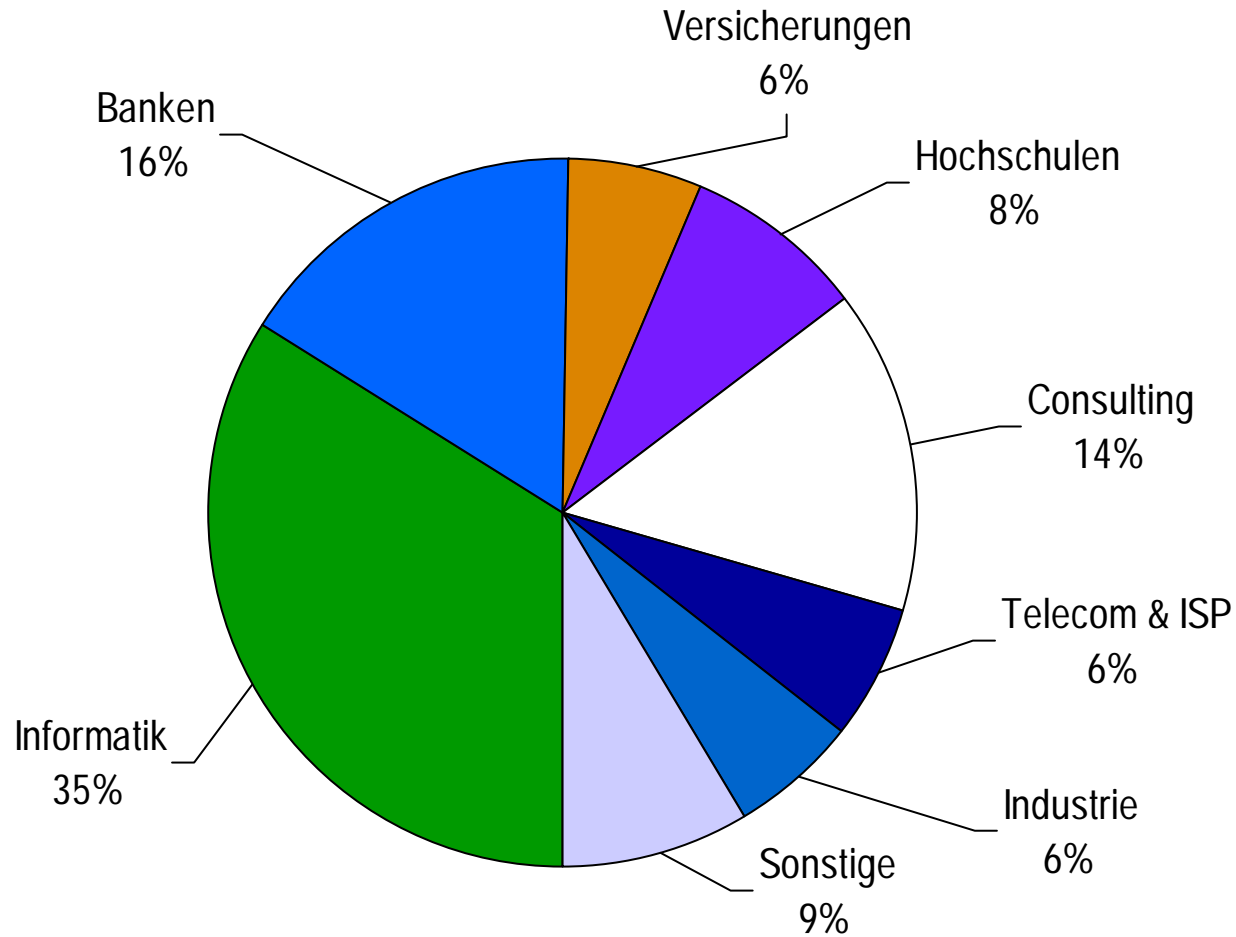


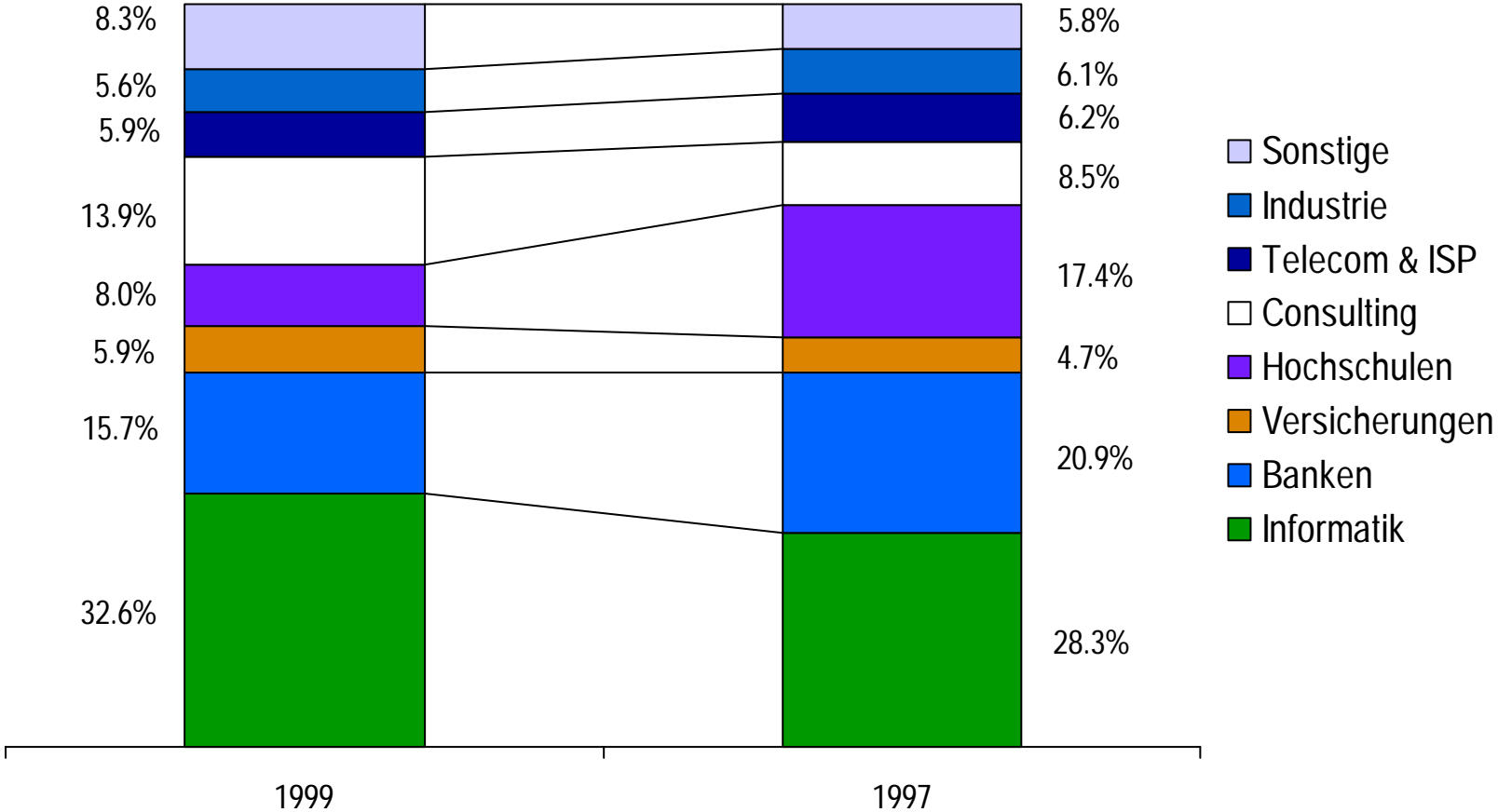
Die Dipl. Informatik-Ing. ETH im Berufsleben

Resultate der zweiten IAETH-Umfrage
GV 2000, April 2000 (überarbeitet August 2000)

Branchenzugehörigkeit der IIC Absolventen



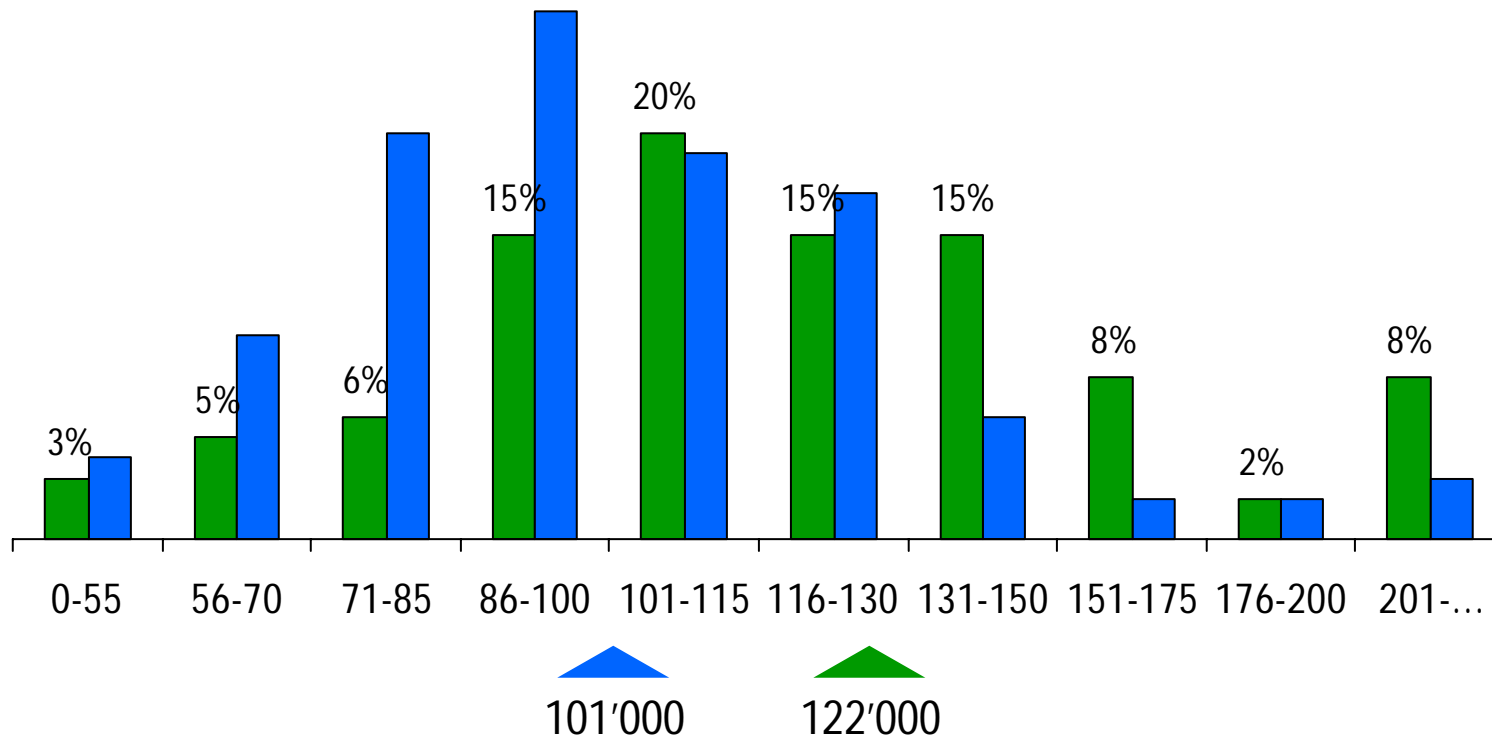
Branchenzugehörigkeit ändert



Schwergewichte bei der Einkommensverteilung

Nettoeinkommen pro Jahr in '000 SFr.

■ 1999
■ 1997



Auslandeinsatz nach Branche und Auswirkung auf Lohn

in Prozent

